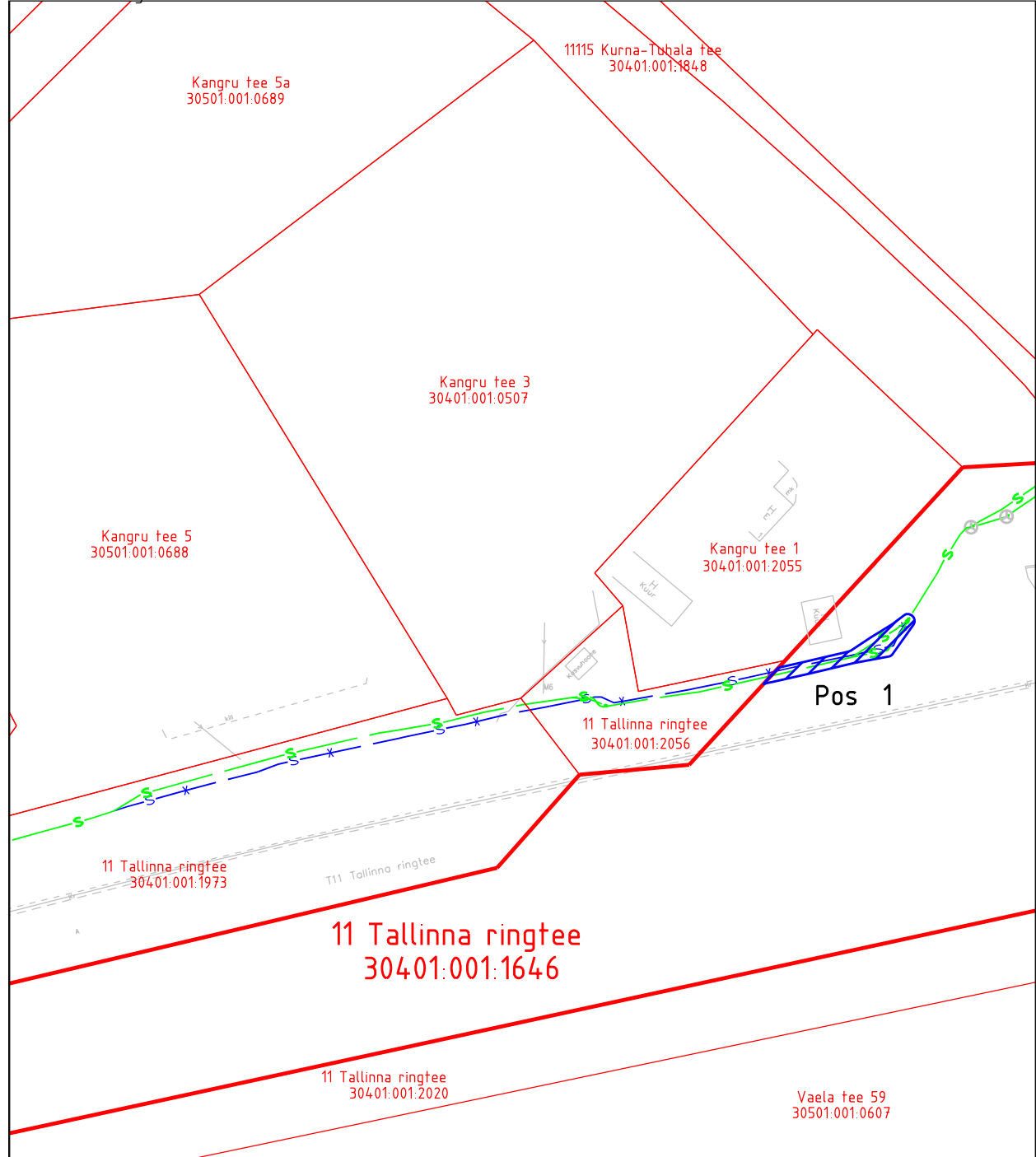


M 1:1000
11 Tallinna ringtee km 15.34 - 15.36

Harju maakond, Kiili vald, Vaela küla
katastriüksus 30401:001:1646



Jrk nr	IKO ala Pos nr (plaanil)	Kinnistu registriosa number	Katastriüksuse tunnus, nimi ja sihtotstarve;	Asukoht riigitee (nr ja nimi) suhtes (lõigu algus ja lõpp km);	Ala pindala ruutmeetrites m ²
1.	Pos 1	13606550	30401:001:1646 11 Tallinna ringtee transpordimaa	11 Tallinna ringtee km 15.34 - 15.36	63 m ²
2.	Pos 2	13606550	30401:001:1646 11 Tallinna ringtee transpordimaa	11 Tallinna ringtee km 15.73 - 15.89	305 m ²

PARI ID: 453444

Leht 1/2

Projekti koostaja: Raba Projekt OÜ
Projekt: Sidekaablite ümberpaigaldamine Kangru tee 1 kohal
Vaela külas Kiili vallas Harjumaal
Projekti nr: 2771.T.23
Teostusjoonis: OÜ GEOPLUS töö nr TJ - 939/06-24

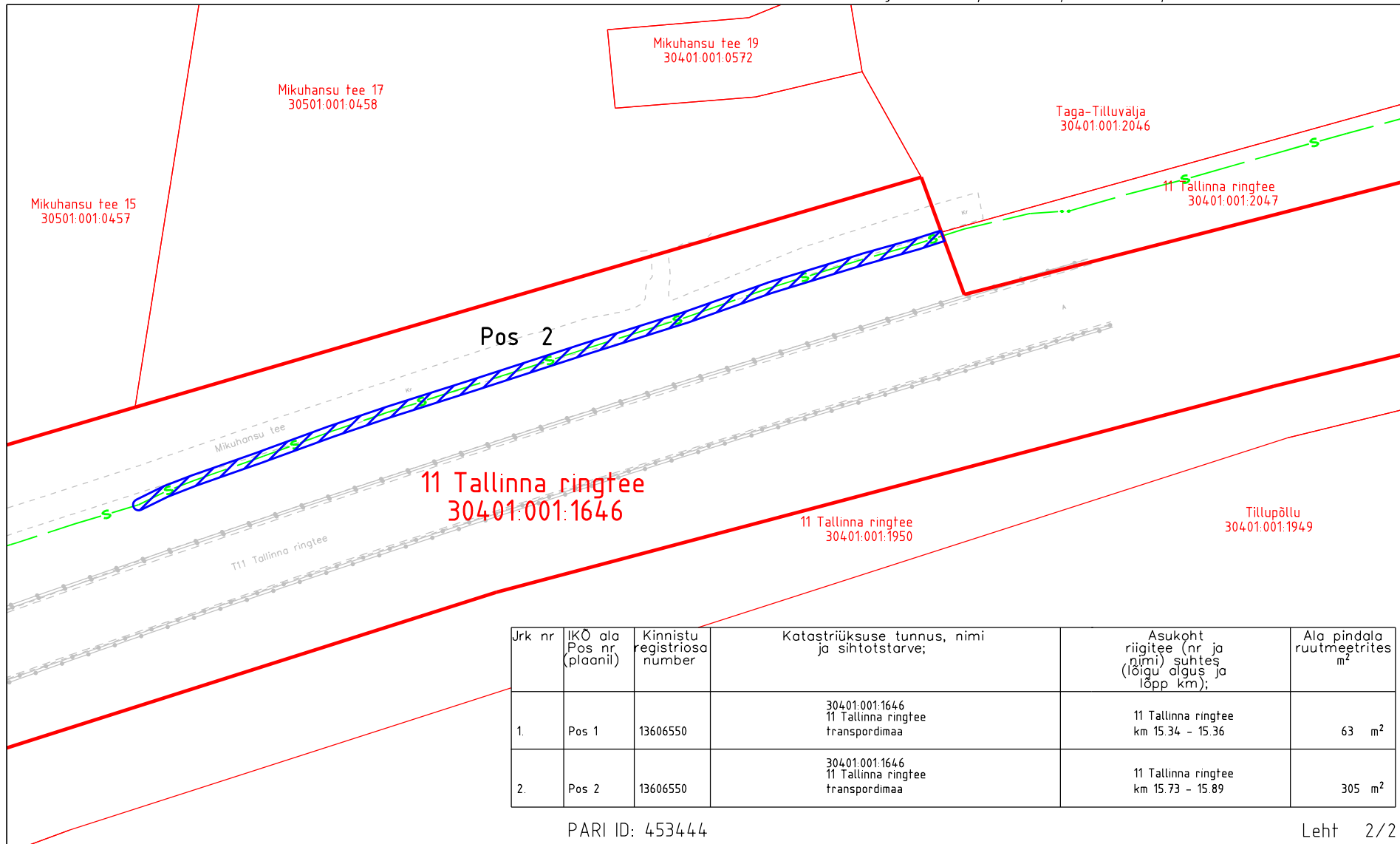
Ala plaani koostaja: Maila Moor, Geospatial OÜ

- Isikliku kasutusõiguse ala 368 m²
- Lepingu objektiks oleva katastriüksuse piir
- Katastriüksuste piirid
- / Projekteeritud siderajatis
- s Olemasolev siderajatis
- s x Kasutusest kõrvaldatud siderajatis
- ⊗ Sidekaev

M 1:1000





11 Tallinna ringtee km 15,73 - 15,89

ISIKLIKU KASUTUSÕIGUSE ALA PLAAN
Harju maakond, Kiili vald, Vaela küla, katastriüksus 304.01.001.1646



Projekti koostaja: Raba Projekt OÜ
Projekt: Sidekaablite ümberpaigaldamine Mikuhansu teel Vaela külas
Kiili vallas Harjumaal
Projekti nr: 2772.T.23
Teostusjoonis: Geospert OÜ töö nr EG-32/24

Ala plaani koostaja: Maila Moor, Geospatial OÜ

-  Isikliku kasutusõiguse ala 368 m²
-  Lepingu objektiks oleva katastriüksuse piir
-  Katastriüksuste piirid
-  Olemasolev siderajatis